



GoSafe TPMS 100
MANUEL DE L'UTILISATEUR

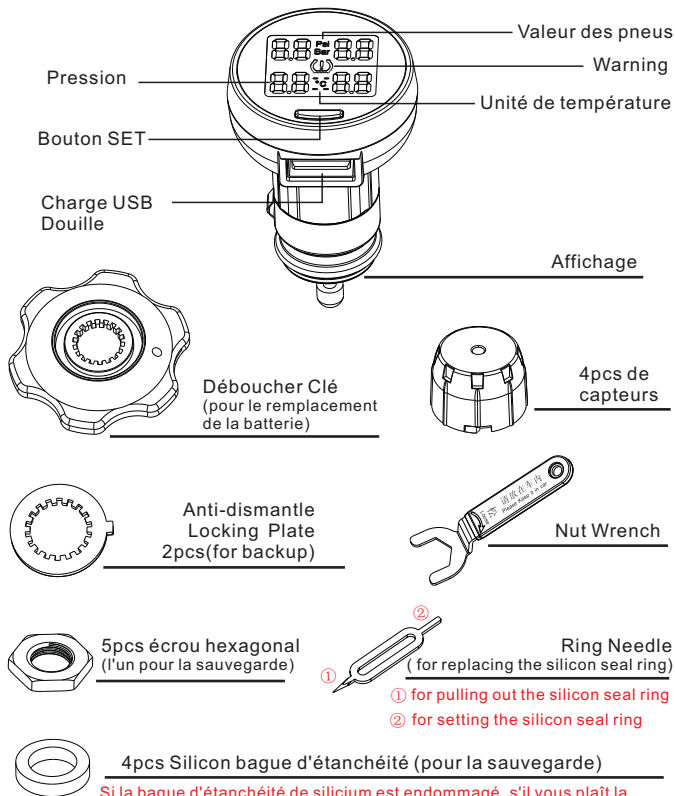
Copyright© 2016, PAPAGO Inc. , All Right reserved.

V6. 03. 11

CONTENU

Lista de empaque	2
Display Power On	3
Installation du capteur	4
chèque de conduite	5
Socket de charge USB	6
Fonctions d'affichage	7
Fonctions des boutons SET	8
Commutation de l'unité de pression	9
réglage de la valeur d'alarme haute pression (usine par défaut 46 Psi)	10
réglage de la valeur d'alarme basse pression (usine par défaut 26Psi)	11
Affichage et apprentissage Code de capteur	12
2 façons de quitter le mode d'apprentissage des codes	14
Capteur Zoom du capteur Voir	15
Remplacer la pile du capteur	16
Principales raisons pour Fuites dans valves de pneus non standard	17
Paramètre technique	18
FAQ	18
Notes et Déclaration	19

Liste de colisage



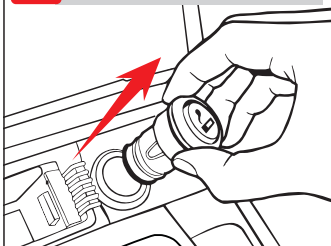
Si la bague d'étanchéité de silicium est endommagé, s'il vous plaît la remplacer par la bague de sauvegarde pour d'éviter les fuites.
Comme le montre la page 16 Image 3 - Remplacer la pile du capteur.

Display Power On

Important:

Avant d'installer les capteurs, affichage doit être branché et la clé du véhicule détournée de ACC.OFF à ACC.ON.

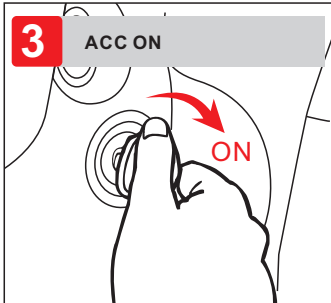
1 Tirez sur l'allume-cigare



2 Branchez l'écran



3 ACC ON

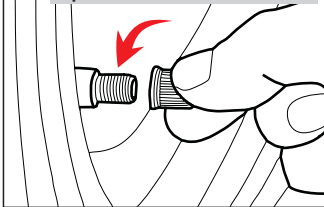


4 Afficher sous tension, et de commencer à recevoir des données.

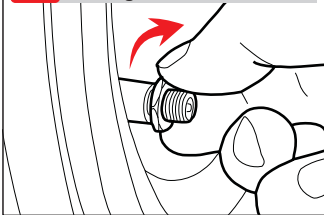


Installation de capteurs de pneus

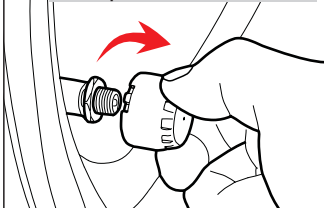
1 Bouchon antipoussière
Backout de la valve du
pneu.



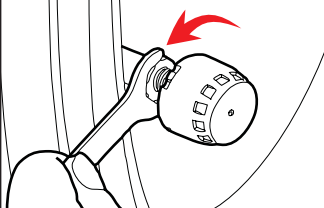
2 Tournevis dans l'écrou
hexagonal.



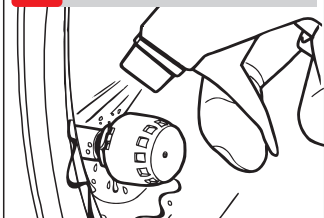
3 Tournevis dans le capteur en
bon pneu en fonction de la
marque dans la couverture



4 Serrer le capteur par clé
d'écrou dans le sens inverse.



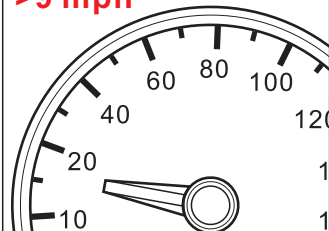
5 Vérifiez si elle fuit avec
de l'eau savonneuse.



Vérification de conduite

- 1** Lorsque la vitesse d'entraînement est à 9 kilomètres par heure, l'affichage pour les données de la pression des pneus automatiquement.

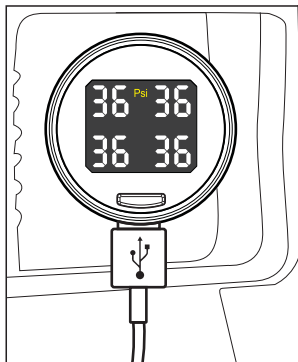
>9 mph



- 2** Si toutes les valeurs de pression de pneus 4 sont affichés, cela signifie que le système installé et fonctionne avec succès.



Port de recharge USB



Avec la puissance d'affichage sur

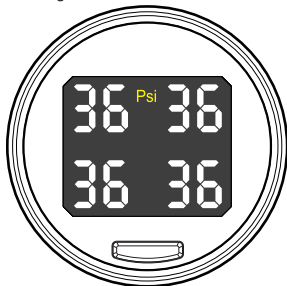
Il ya une prise USB dans l'affichage, il peut charger certains portables produits tels que le téléphone mobile ou MP3 alors que la pression des pneus moniteur fonctionne.

Tension de sortie: 5V
Courant de sortie: 1A

Fonctions d'affichage

toutes les données de pression des pneus indiqués 4

L'écran affiche toutes les valeurs de pression des pneus juste après le démarrage du moteur du véhicule



Fuite Avertissement Bi-Bi-Bi-Bi-Bi-

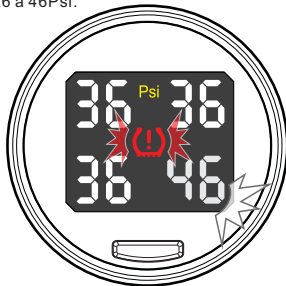
Il signifie que le pneu peut être bâton par clou ou d'âge.



Attention anormale de pression

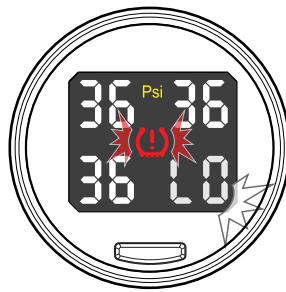
 Au-dessus de 46 Psi: Bi-Bi-Bi-Bi-
En dessous de 26 Psi: Bi-Bi-Bi-

La pression est hors de portée normale 26 à 46Psi.



Capteur de batterie manquer de puissance Bi--Bi--

Durée de vie de la batterie: 1~2 ans



Fonctions d'affichage

Capteur
handicapés



Avertissement
Haute Température



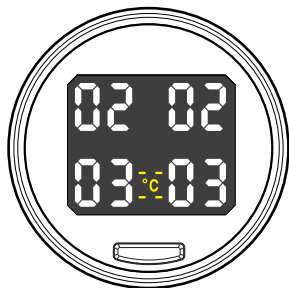
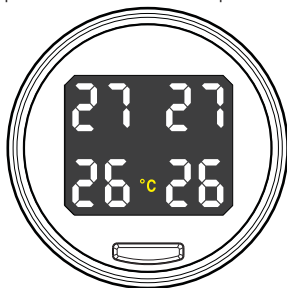
La température de pneu est supérieure à 65 °C.



Rechercher Température

Appuyez une fois brièvement sur le bouton SET, l'écran émet un bip et montrer les valeurs de température des pneus comme ci-dessous, puis revenir à des valeurs de pression de pneus après 10 secondes automatiquement.

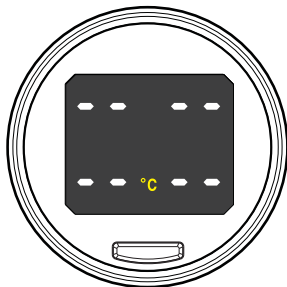
L'écran affiche l'unité de température **°C** si la température des pneus est supérieure à 0 °C, et montrera **°C** si elle est sous 0 °C.



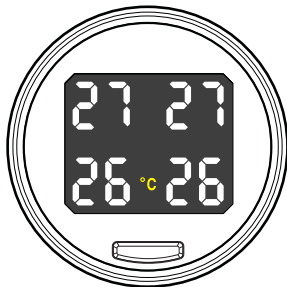
Fonctions d'affichage

Écart de température

L'écran affichera des valeurs de température comme ci-dessous lorsque l'alimentation sur.



- La gamme de température détectée est de -40 à 99 °C.
- L'affichage mettra à jour les valeurs de température que si la vitesse de conduite est à 15 kilomètres par heure.



Fonctions du bouton SET

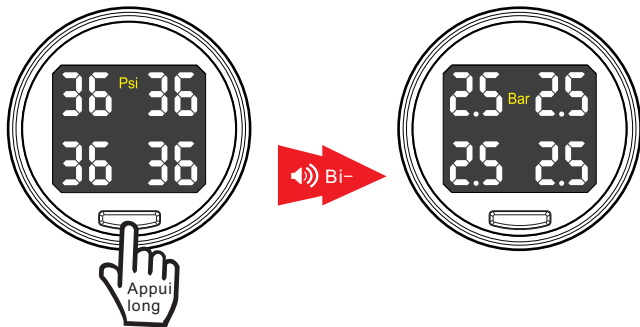
Appuyez sur le bouton SET une fois peu de temps, l'écran affiche les températures de pneus.

Appuyez sur le bouton SET et maintenez sur :

- Jusqu'à l'affichage bip et relâcher --- commutation de l'unité de pression (psi / bar)
- Jusqu'à ce que le bip d'affichage deux fois et relâcher --- réglage de la valeur d'alarme haute pression(Factory défaut 46Psi)
- Jusqu'à l'affichage trois fois bip et libérer --- réglage de la valeur d'alarme de basse pression(Factory défaut 26Psi)
- Jusqu'à ce que le bip d'affichage 4 fois et relâcher --- Entrez le code de mode d'apprentissage
- Jusqu'à ce que le bip d'affichage 5 fois et la libération --- Restaurer les paramètres par défaut

Commutation de l'unité de pression

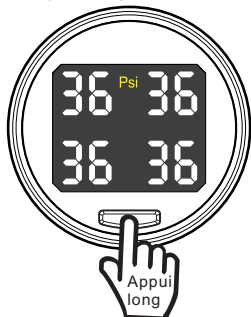
ACC ON, après l'affichage est le pouvoir, chaque fois que appuyez sur le bouton SET et maintenez sur jusqu'à ce qu'il sonne une fois et la libération, l'unité de pression peut être commuté entre "Bar" et "Psi". L'unité de pression par défaut d'usine est Psi.



Réglage de la valeur d'alarme haute pression (Factory défaut 46Psi)

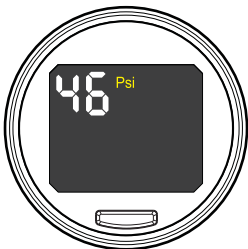
1

Appuyez sur le bouton SET et maintenez sur usqu'à le bip d'affichage deux fois et relâcher, entrez haute pression paramètre valeur d'alarme.



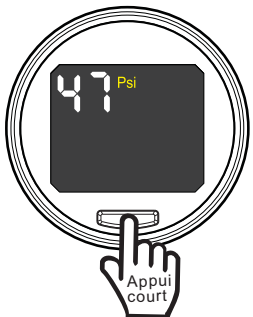
2

L'écran affiche la valeur d'alarme actuelle.



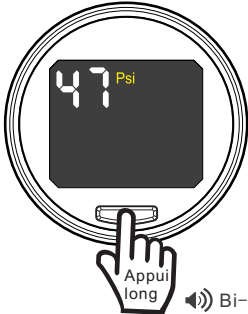
3

La valeur d'alarme augmente 1psi par chaque appuyant sur le bouton SET peu de temps, et il sera circulaire entre 36 et 51Psi.



4

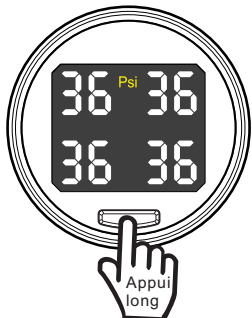
Appuyez sur le bouton SET et maintenez jusqu'à ce que le bip d'affichage deux fois et puis relâchez pour confirmer et quitter le réglage.



Réglage de la valeur d'alarme de basse pression (Factory défaut 26Psi)

1

Appuyez sur le bouton SET et tenir jusqu'à ce que l'écran trois fois et relâcher bip, entrez basse pression paramètre valeur d'alarme.



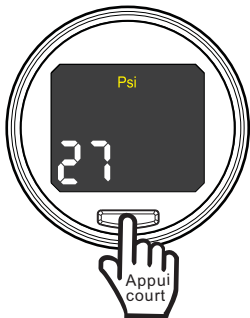
2

L'écran affiche la valeur d'alarme actuelle.



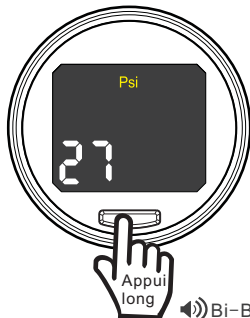
3

La valeur d'alarme augmente 1psi par chaque appuyant sur le bouton SET une fois peu de temps, et il sera circulaire entre 11 et 35psi.



4

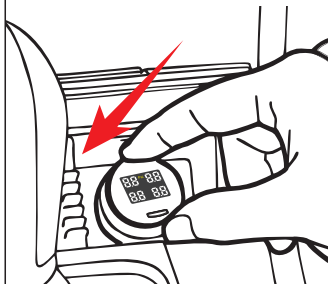
Appuyez sur le bouton SET et tenir jusqu'à ce que l'écran trois fois bip, puis relâchez-le pour confirmer et quitter le réglage.



Apprentissage du code

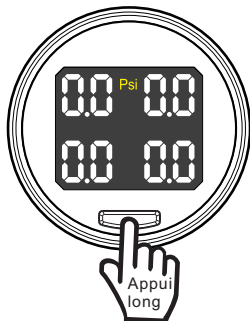
1

Avant le capteur installé dans pneu, tourner la clé de voiture ACC OFF ACC ON, branchez l'affichage dans l'allume-cigare jusqu'à ce qu'il fonctionne.



2

Appuyez sur le bouton SET et tenir jusqu'à ce que l'affichage bip 4 fois et la libération.



3

L'écran affichera l'ordre 01-02-03-04 pour les capteurs FL-FR-RR-RL, et 01 commence à clignoter indique capteur FL peut être appris dès maintenant.

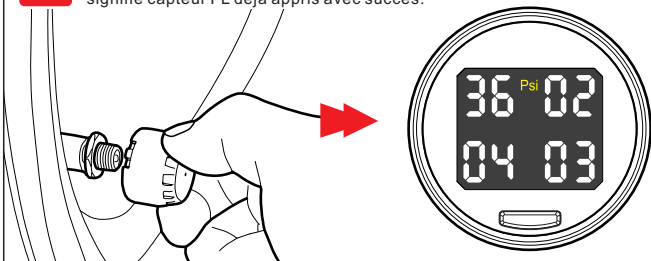


****Please note that each sensor must get the included battery installed first then attach to the proper tire valve. Each sensor must get installed one at a time.**

Apprentissage du code

4

Installez le capteur FL au pneu avant gauche, affichage émet un bip et spectacle la valeur de pression de pneu au bout de 10 secondes, ce qui signifie capteur FL déjà appris avec succès.



5

Appuyez sur le bouton SET une fois peu de temps pour entrer dans le prochain apprentissage de code du capteur.

Afficher les 02 se met à clignoter, installer le capteur de FR en pneu avant droit.



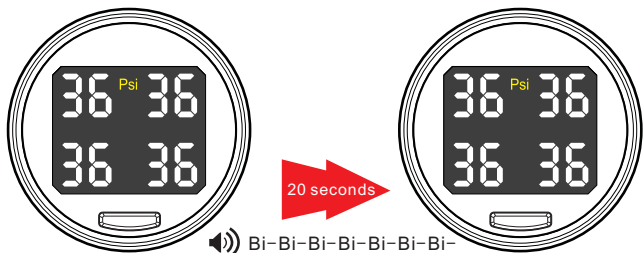
Et répéter les étapes précédentes pour les capteurs de repos.

★ Si il ya un seul capteur besoin d'être appris, appuyez sur le bouton SET un par un temps jusqu'à ce qu'il montre le bon pneu.

2 façons de quitter le mode d'apprentissage des codes

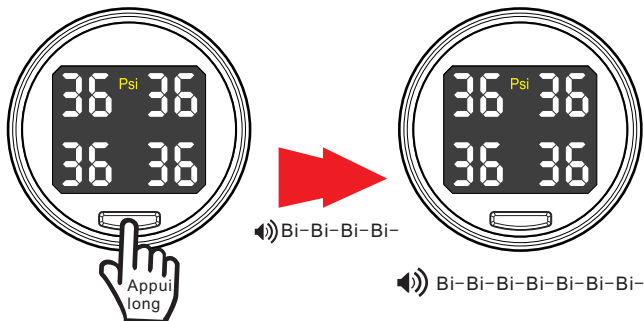
1

Après 4 capteurs sont tirés avec succès, le système quittera le mode d'apprentissage de code après 20 secondes automatiquement, et l'écran émet un signal sonore 7 fois.

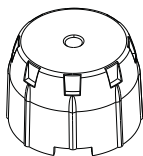


2

Après 4 capteurs sont tirés avec succès, appuyez sur le bouton SET et maintenez jusqu'à ce qu'il émet 4 fois, puis relâchez-le pour quitter le mode d'apprentissage du code, et l'écran émet un signal sonore 7 fois suivante.



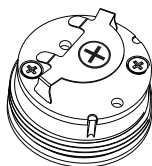
Capteur Vue éclatée



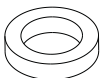
Crique



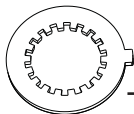
Bouton CR1632 Batterie



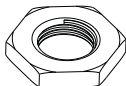
Capteur



Silicon bague d'étanchéité



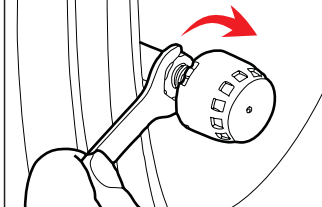
Anti-démontage plaque de verrouillage



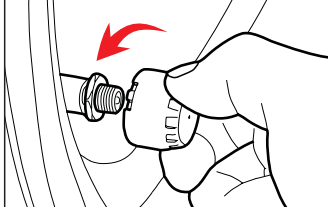
Hexagonal Nut

Remplacer la pile du capteur

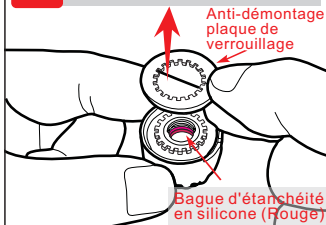
1 Desserrer l'écrou hexagonal.



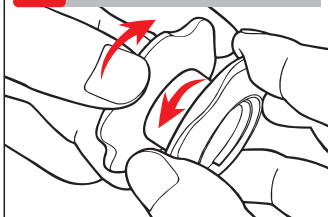
2 BACKOUT le capteur.



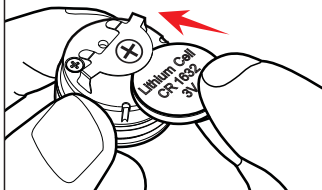
3 Sortez le anti-démontage plaque de verrouillage.



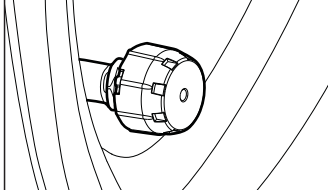
4 BACKOUT l'aide de la clé uncap



5 Remplacez la nouvelle pile bouton



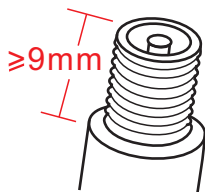
6 Monter le capteur en fonctionnement inverse.



Raisons de fuite de Nonstandard Tire Valve

Valve standard

- Le noyau de valve est aligné sur le bord.
- Le fil de la vanne longueur $\geq 9\text{mm}$



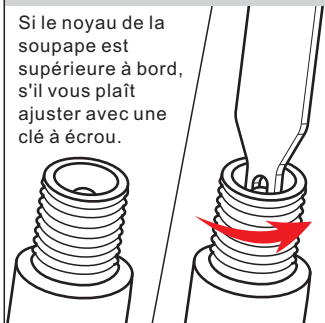
Raison de fuite de 1 Nonstandard Tire Valve

La brèche dans la valve peut provoquer la fuite, s'il vous plaît la remplacer par une valve standard.



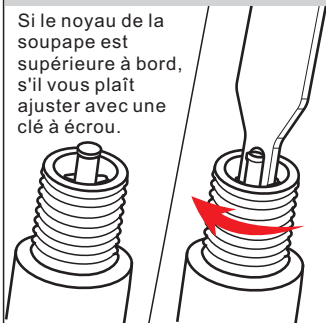
Raison de fuite 2 de Nonstandard Tire Valve

Si le noyau de la soupape est supérieure à bord, s'il vous plaît ajuster avec une clé à écrou.



Raison de fuite de 3 Nonstandard Tire Valve

Si le noyau de la soupape est supérieure à bord, s'il vous plaît ajuster avec une clé à écrou.



Paramètre technique

Capteur

Capteur de poids: <10g
Gamme de pression: 0psi-51Psi / 0bar-3,5 bar
Modèle de batterie: CR1632
Durée de vie de la batterie: 1~2 ans
Courant statique: <0.7µA
Courant de fonctionnement: <12mA
Température de fonctionnement: -40°C~ +125°C
Erreur de pression: ± 1 psi / ± 0,1 bar
Température lecture Précision: ± 2°C
Humidité de fonctionnement: 5~98%

Affichage

Tension d'entrée: 12 ± 3V
Courant statique: <35 mA
Température de
fonctionnement: -40 °C à + 85 °C
Humidité de
fonctionnement: 5~98%

FAQ

Sensor Interface fuite

Elle est généralement causée par la valve du pneu non standard, s'il vous plaît de le remplacer par un standard dans pneu magasin.

Affichez ne fonctionne pas

Il n'y a aucune alimentation 12V dans une prise allume cigare, s'il vous plaît vérifier les fusibles liés.

Capteur manquant

S'il vous plaît acheter capteur de notre société et de le réinitialiser.

Batterie Out Of Power

S'il vous plaît remplacer une nouvelle pile bouton CR1632

Position des pneus change

Le capteur doit être échangées selon la marque dans le couvercle après l'échanger la position des pneus.

Notes et Déclaration

- Ce système ne convient que pour véhicule que la pression des pneus est pas supérieure à 3,5 bar, qui, avec alimentation 12V.
- La sécurité des pneus ne peut pas être uniquement fondé sur ce système, l'utilisateur doit inspecter le véhicule pneus régulièrement en cas de collage à ongles ou toute rupture.
- S'il vous plaît arrêter le véhicule pour vérifier dès que le système démarre avertissement.
- Ce système ne peut pas prédire les dégâts soudainement par force extérieure.
- S'il vous plaît ne pas utiliser ce système lors de la conduite.
- L'affichage ne peut fonctionner normalement lorsqu'il est sous tension.
- La durée de vie du capteur est en relation avec la consommation d'entraînement du véhicule, et il peut être raccourci lorsque l'on travaille sous -20 ° C de température.
- La température des pneus obtiendra plus élevé lors de la conduite, et la pression des pneus sera de 0,1 à 0,3 bar plus élevée en conséquence.
- S'il vous plaît garer le véhicule correctement, notre société ne prend pas la responsabilité du capteur volé.